

# レクセン スポーツ教室

**家族割引  
キャンペーン**

詳しくはこちらから



## ●受講料

振込確認ができるもの(払込金受領証・振込明細書等)をご持参のうえ、教室開始時間までに各レクセンまでお越しください。

※教室は、19:00からですが、参加票の作成や受講証発行等の手続きがありますので、初回につきましては少しお早めにお越しください。

※必要に応じて、本人確認ができるものをご提示いただく場合がございます。

	種 目	受 講 料 <small>傷害保険料含む</small>
全 10 回	バドミントン	5,500円
	その他の種目	4,500円

## ●連絡事項

■教室開催時間は、19:00～20:30です。準備・後片付け(清掃)につきましては受講者のみなさまのご理解とご協力をお願いいたします。

■教室が休講になった場合は、翌週に順延し全10回で終了とします。

※途中からの参加を希望される場合は、事前に事務局までご連絡ください。**途中参加の場合でも1期分の受講料が必要です。**

■事前に休講がわかっている場合は[レクセンブログ]及び[LINE公式アカウント]で公開しています。ご確認ください。

■16:00の時点で大阪市内に暴風警報または特別警報が発令されている場合は休講となります。

■教室は学校施設を使用して運営します。十分な理解のうえでお申し込みください。

●施設内に更衣室・シャワー等の設備はありません。●体育館は土足厳禁です。内履きシューズ等をご用意ください。●センターには駐車場

はありませんので、車でお越しはご遠慮ください。●使用許可を受けた場所以外への立ち入りはご遠慮ください。●学校内での喫煙はご遠慮ください。●火気、酒類の持ち込みはご遠慮ください。●酒気帯びでの参加はできません。●ゴミは各自でお持ち帰りください。

■受講生以外の参加はお断りいたします。

■見学・無料体験希望の方へ 休講の場合もございまして、開催状況をレクセン事務局またはホームページの[レクセンブログ]でご確認ください。

■参加しないお子様同伴での参加は、お断りします。

■その他、各レクセンでは管理員の指示に従ってください。

■応募の状況によっては、教室を開催しない場合もありますので、予めご了承ください。

■教室の連絡先携帯番号の通話可能時間は、教室開催日の18:45～20:45です。

## ●申込方法について

※いただいた個人情報は、本事業の運営にのみ使用し、その他の目的には使用いたしません。

①・②いずれかの方法でお申し込みください。

①払込取扱票でのお申込み ※郵便局のみ 下記「払込取扱票」に必要事項を記入の上、郵便局からお振込みください。

②インターネットでのお申込み 表面のQRコードを読み取もしくはURLを入力し、「申込フォーム」に必要事項を記入しお申し込みください。申込後、自動配信メールにて受講料お支払いのご案内を送付いたしますので、内容をよくご確認のうえお振込みください。

※教室開講後、定員を超えない教室は、引き続き募集いたしますので、レクセン事務局までお問い合わせください。

## ●払込取扱票について

■振込にかかる手数料は、ご本人負担になります。

■お振込後は払込金受領証と必要な用具を持参の上、各レクセンへ直接お越しください。

■一度振込まれた受講料は、原則返金できません。また、お振込後の教室の変更もできません。

■「払込取扱票」の金額欄に「受講料金額」を記入しご依頼人・通信欄には、受講者本人の情報をご記入ください。

また、レクセン名・教室名は、確認の際にも必要になりますので、忘れずご記入をお願いします。

「払込金受領証」は「払込取扱票」と同様の内容をご記入ください。

■複数教室をお申込みの場合は、詳細が分かるよう明記をお願いします。

※振込は、郵便局窓口と一部のATMで可能です。郵便局備え付けの「払込取扱票」で振込をされる方は、青い振込用紙を使用し、通信欄等の記入漏れが無いよう宜しくお願いします。「電信扱い」にて振込された場合は、詳細情報(レクセン名、教室種目名)等を、必ず事務局までご連絡ください。

## 令和6年5月7日(火)より 順次スタート

## 無料体験・見学ができます!! 初めての方大歓迎!!

※お一人様1回限り/  
事前申込不要

※ラケット・ヨガマット等の個人で使用する用具の貸出は行っておりません。

※教室が定員に達している場合は、お断りすることがございます。

事前に休講がわかっている場合は[レクセンブログ]及び[LINE公式アカウント]で公開しています。ご確認ください。

時間 19:00～20:30

対象 15歳以上(小学生・中学生対象教室あり)

※市内に在住・在勤・在学に限る。ただし、定員に達しない場合は、市外の方も受講可能。



レクセンブログ



LINE公式アカウント

### 気軽に楽しめる各種のスポーツ教室

(1期/全10回・年3期)を市内22か所の学校施設で開催します。初めての方も指導員がいるので安心!開催場所・種目はお問合せください。

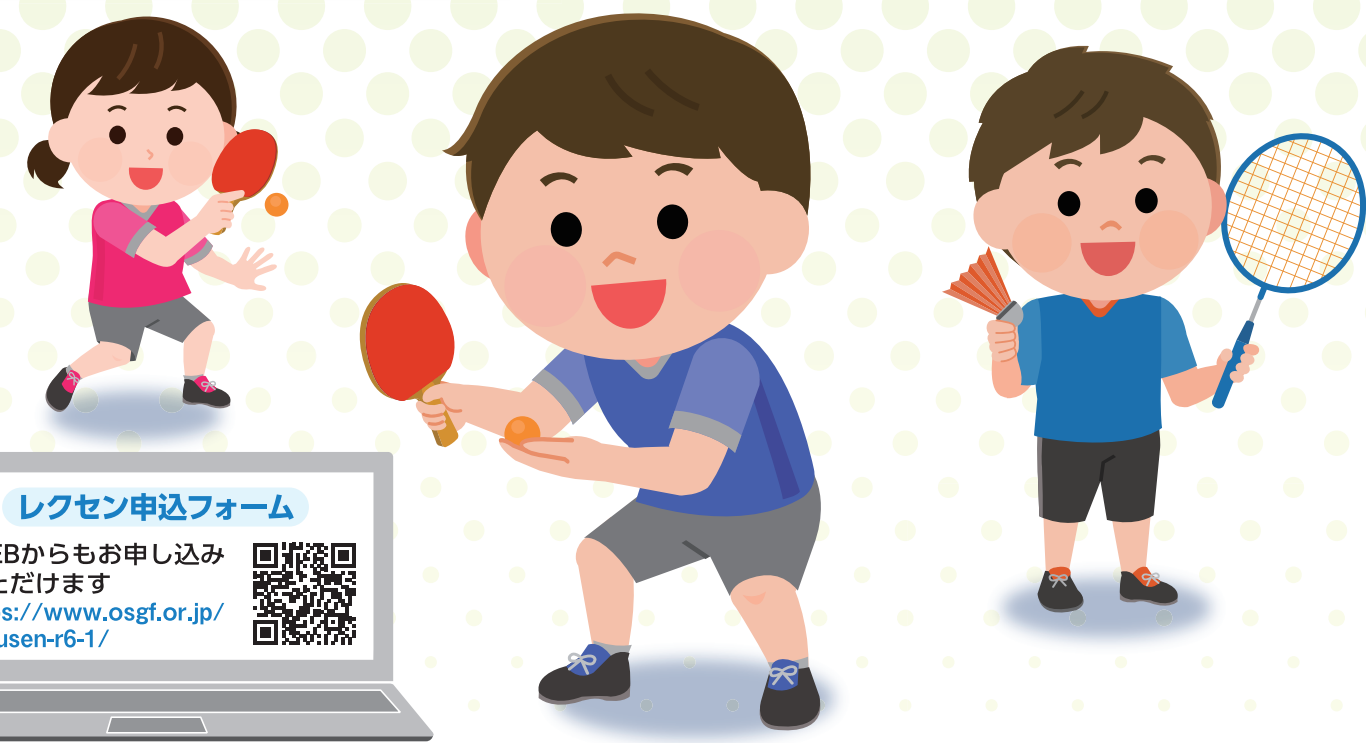
- |  |  |  |
|--|--|--|
| ■ヨガ<br>デトックスヨガ<br>リフレッシュヨガ<br>リラックスヨガ<br>機能改善ヨガ<br>ハタヨガ<br>パワーヨガ | ■剣道<br>■バドミントン<br>■バレーボール<br>■バスケットボール | ■卓球<br>■健康づくり体操<br>■健康づくり体操<br>&ソフトバレー |
|--|--|--|



卓球教室の風景



バドミントン教室の風景



レクセン申込フォーム

WEBからもお申し込み  
いただけます  
<https://www.osgf.or.jp/rekusen-r6-1/>

払込取扱票		払込金受領証	
00 大阪	口座番号 009305 102326	009305	102326
金額	料 金	金額	料 金
(一財)大阪スポーツみどり財団	特別取扱	(一財)大阪スポーツみどり財団	
加入者名	氏名	加入者名	氏名
〒□□□-□□□□	フリガナ	〒□□□-□□□□	フリガナ
第1期申込 レクセン名	教室(種目)名・曜日	第1期申込 レクセン名	教室(種目)名・曜日
○新規	○家族割	○新規	○家族割
受付局日附印		受付局日附印	
料 金	円	料 金	円
特殊取扱		特殊取扱	

見本

※払い込み後、受領証を持って、開催日に直接各レクセンへお越しください。

令和6年5月7日(火)より順次スタート

●申込方法は裏表紙をご覧ください。

※連絡先携帯番号の通話可能時間は、  
教室開催日の18:45～20:45です。

※学校都合等により、開催が延期・中止等の変更になる場合がございます。

北 区	1 堀川レクセン (堀川小学校体育館)	曜日	開催種目	定員
		火	バレーボール	30名
		住所：北区東天満 2-10-7		レクセン入口：堀川小学校 北側
最寄駅	JR東西線「大阪天満宮」駅 地下鉄谷町線・豊筋線「南森町」駅 3号出口 東100m			連絡先携帯番号:080-1509-8890

西淀川 区	8 西淀レクセン (西淀中学校体育館)	曜日	開催種目	定員
		火	卓球	30名
		木	バドミントン	40名
金	デトックスヨガ	30名		
住所：西淀川区姫島6-10-5		レクセン入口：西淀中学校 南側		
最寄駅	阪神なんば線「福」駅 北東500m			連絡先携帯番号:080-1509-8899

北 区	2 豊崎レクセン (豊崎中学校体育館)	曜日	開催種目	定員
		火	バスケットボール	30名
		水	バドミントン	40名
金	卓球	30名		
住所：北区本庄東 3-4-8		レクセン入口：豊崎中学校 東側		
最寄駅	地下鉄谷町線・豊筋線 [天神橋筋六丁目]駅 11号出口 北700m			連絡先携帯番号:080-1509-8891

淀川 区	9 十三レクセン (十三中学校体育館)	曜日	開催種目	定員
		木	バドミントン	40名
		住所：淀川区十三東5-1-27		レクセン入口：十三中学校 南側
最寄駅	阪急「十三」駅 北東800m			連絡先携帯番号:080-1509-8900

此花 区	3 此花レクセン (此花中学校体育館)	曜日	開催種目	定員
		月	バスケットボール	30名
		木	卓球	30名
住所：此花区高見2-14-31		レクセン入口：此花中学校 西側		
最寄駅	阪神なんば線「伝法」駅 北東500m			連絡先携帯番号:080-1509-8893

淀川 区	10 三国レクセン (三国中学校体育館 3階)	曜日	開催種目	定員
		火	機能改善ヨガ	30名
		水	卓球	30名
木	バレーボール	30名		
金	バドミントン	40名		
住所：淀川区西三国2-5-24		レクセン入口：三国中学校 西側正門		
最寄駅	阪急宝塚線「三国」駅 北東600m			連絡先携帯番号:080-1509-8918

中央 区	4 上町レクセン (上町中学校体育館)	曜日	開催種目	定員
		月	バドミントン	40名
		水	パワーヨガ	30名
木	バスケットボール	30名		
金	健康づくり体操&ソフトバレー	30名		
住所：中央区上本町西3-2-30		レクセン入口：上町中学校 東側		
最寄駅	地下鉄谷町線長堀鶴見緑地線 [谷町六丁目]駅 3号出口 南東300m			連絡先携帯番号:080-1509-8894

東淀川 区	11 瑞光レクセン (瑞光中学校体育館)	曜日	開催種目	定員
		木	バドミントン	40名
		金	卓球	30名
住所：東淀川区瑞光4-9-37		レクセン入口：瑞光中学校 南側		
最寄駅	地下鉄今里筋線「瑞光四丁目」駅 1号出口スグ			連絡先携帯番号:080-1509-8901

西 区	5 西レクセン (西中学校体育館)	曜日	開催種目	定員
		月	バドミントン	40名
		木	卓球	30名
金	バレーボール	30名		
金	ハタヨーガ	30名		
住所：西区千代崎3-1-43		レクセン入口：西中学校 北側		
最寄駅	地下鉄長堀鶴見緑地線 [ドーム前千代崎]駅 阪神なんば線「ドーム前」駅 北150m			連絡先携帯番号:080-1509-8895

東成 区	12 相生レクセン (相生中学校体育館)	曜日	開催種目	定員
		月	剣道	30名
		火	卓球	30名
木	バドミントン	40名		
金	バレーボール	30名		
住所：東成区神路2-8-16		レクセン入口：相生中学校 東側		
最寄駅	地下鉄中央線「深江橋」駅 5号出口 南西600m			連絡先携帯番号:080-1509-8902

港 区	6 市岡東レクセン (市岡東中学校体育館)	曜日	開催種目	定員
		火	バドミントン	40名
		木	バレーボール	30名
金	卓球	30名		
住所：港区市岡元町3-2-18		レクセン入口：市岡東中学校北側		
最寄駅	地下鉄中央線「弁天町」駅 JR環状線「弁天町」駅 南東250m			連絡先携帯番号:080-1509-8896

生野 区	13 生野レクセン (生野未来学園体育館)	曜日	開催種目	定員
		火	卓球	15名
		住所：生野区生野西3-5-40		レクセン入口：生野未来学園 正門
※体育館の半面利用です。 ※体育館を他団体と共用しての実施となります。		連絡先携帯番号:080-1509-8903		
最寄駅	JR環状線「寺田町」駅 北東800m			

大正 区	7 大正西レクセン (大正西中学校体育館)	曜日	開催種目	定員
		月	バドミントン	40名
		住所：大正区南恩加島6-14-37		レクセン入口：大正西中学校 北側
最寄駅	市バス鶴町四丁目行き [島通橋]バス停 北100m			連絡先携帯番号:080-1509-8897

生野 区	14 新巽レクセン (新巽中学校体育館)	曜日	開催種目	定員
		月	リラクソロジー	30名
		火	バレーボール	30名
水	卓球	30名		
木	バドミントン	40名		
住所：生野区巽南4-2-53		レクセン入口：新巽中学校 西側		
最寄駅	地下鉄千日前線「南巽」駅 3号出口 南西500m			連絡先携帯番号:080-1509-8904

旭 区	15 大宮レクセン (大宮中学校体育館)	曜日	開催種目	定員
		火	卓球	30名
		水	バドミントン	40名
木	リフレッシュヨガ	30名		
住所：旭区中宮4-7-11		レクセン入口：大宮中学校 東側		
最寄駅	地下鉄谷町線「千林大宮」駅 2号出口 北西600m			連絡先携帯番号:080-1509-8905

城東 区	16 城陽レクセン (城陽中学校体育館)	曜日	開催種目	定員
		火	バドミントン	40名
		木	卓球	30名
住所：城東区嶋野西3-3-64		レクセン入口：城陽中学校 南側		
最寄駅	地下鉄今里筋線「嶋野」駅 3号出口 北西300m JR学研都市線「嶋野」駅 北西300m			連絡先携帯番号:080-1509-8906

鶴見 区	17 茨田レクセン (茨田中学校体育館)	曜日	開催種目	定員
		火	バドミントン	40名
		金	卓球	30名
住所：鶴見区諸口3-4-44		レクセン入口：茨田中学校 北側		
最寄駅	地下鉄長堀鶴見緑地線「横塚」駅 6号出口 東500m			連絡先携帯番号:080-1509-8907

阿倍野 区	18 文の里レクセン (文の里中学校体育館)	曜日	開催種目	定員
		月	バレーボール	30名
		水	バドミントン	40名
住所：阿倍野区美草園1-5-52		レクセン入口：文の里中学校 西側		
最寄駅	JR阪和線「美草園」駅 北西300m			連絡先携帯番号:080-1509-8908

住之江 区	19 加賀屋レクセン (加賀屋中学校体育館)	曜日	開催種目	定員
		火	卓球	30名
		水	バスケットボール	30名
木	健康づくり体操	30名		
金	バレーボール	30名		
住所：住之江区西加賀屋2-9-20		レクセン入口：加賀屋中学校 東側		
最寄駅	地下鉄四つ橋線「北加賀屋」駅 3号出口 南400m			連絡先携帯番号:080-1509-8909

住吉 区	20 墨江丘レクセン (墨江丘中学校体育館)	曜日	開催種目	定員
		火	バドミントン	40名
		水	卓球	30名
金	バレーボール	30名		
住所：住吉区墨江4-15-34		レクセン入口：墨江丘中学校 東側		
最寄駅	南海高野線「沢ノ町」駅 西200m			連絡先携帯番号:080-1509-8911

東住吉 区	21 田辺レクセン (田辺中学校体育館)	曜日	開催種目	定員
		水	バレーボール	30名
		住所：東住吉区南田辺4-7-24		レクセン入口：田辺中学校 北側
最寄駅	JR阪和線「鶴ヶ丘」駅 東700m			連絡先携帯番号:080-1509-8912

平野 区	22 瓜破レクセン (瓜破中学校体育館)	曜日	開催種目	定員
		水	バドミントン	40名
		住所：平野区瓜破2-5-31		レクセン入口：瓜破中学校 南側
最寄駅	地下鉄谷町線「青蓮瓜破」駅 4号出口 南南東500m			連絡先携帯番号:080-1509-8913

西成 区	23 玉出レクセン (玉出中学校体育館)	曜日	開催種目	定員
		火	リラクソロジー	30名
		木	バドミントン	40名
金	卓球	30名		
住所：西成区玉出西1-15-37		レクセン入口：玉出中学校 東側		
最寄駅	地下鉄四つ橋線「玉出」駅 1-5号出口 北西500m			連絡先携帯番号:080-1509-8914

小学1年生以上 OK 小学5年生以上 OK 小学生の参加は、保護者同伴でお願いします。

中学生 OK 中学生は保護者の責任のもとでの参加をお願いします。

この受領証は、郵便局で機械処理をした場合は郵便振替の払込みの証拠となるものですから大切に保存してください。

ご注意  
この払込書は、機械で処理しますので、本票を汚したり、折り曲げたりしないでください。

この払込取扱票の裏面には、何も記入しないでください。